



مدل: 112AC



مدل: 113AA



مدل: 111CF

محصولات برند InstruMate در حوزه فشار با دستور العمل رسمی شماره 97/23/EC کمسیون اروپایی PED همخوانی دارند.

استانداردهای اعمال شده بر فشارسنج های InstruMate:

- 1- EN837: فشارسنج های بوردون تیوبی، ابعاد، اوزان و مقادیر، الزامات و آزمایش ها
- 2- EN837: توصیه هایی برای انتخاب و نصب فشارسنج ها
- 3- EN837: فشارسنج های دیافراگمی و کیسولی، ابعاد، اوزان و مقادیر، الزامات و

آزمایش ها

برای مشخصات محصولات، به داده های فنی بر روی وبسایت مراجعه فرمایید:
www.instrumate.com

مشخصات فنی ممکن است بدون اعلان قبلی تغییر کنند. همیشه آخرین نسخه را از سایت دانلود فرمایید.

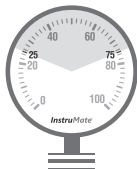
۱. امنیت

انتخاب فشارسنج مناسب برای کاربرد مورد نظر تان: کارشناسان فنی باید فشارسنج مناسبی را انتخاب کنند که فشار، دما و تاثیرات شیمیایی کاربرد مورد نظر و همینطور شرایط آب و

هوایی محل نصب را تحمل کند. استانداردهای EN837-2 و همینطور ASME B40 برای چنین انتخابی نقشه راه هستند. تنها پرسونل کارآموده اجازه انتخاب، نصب، تعمیر و سرویس فشارسنج را دارند و مصرف کننده به تنهایی مسئول نصب صحیح و نگهداری از تجهیز است.

به منظور یافتن انتخاب فشارسنج مناسب جهت کاربرد خود می توانید از مشورت یکی از توزیع کنندگان InstruMate در منطقه خود بهره ببرید. اگر در سیستم لرزش وجود دارد، توصیه می شود از فشارسنج های روغنی استفاده فرمایید.

۲. فشار کاری



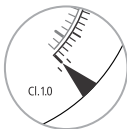
فشار یکنواخت



فشار نوسانی

مثال برای فشار 100 بار

در مورد محدودیت فشار کاری در حالت های یکنواخت، نوسانی، و بیش از حد هر یک از مدل های مختلف فشارسنج InstruMate می توان به برگه اطلاعات فنی آن مدل مراجعه کرد. به طور کلی فشار کاری توصیه شده (در حالت یکنواخت) بین 25% تا 75% از درجه بندی صفحه فشارسنج است. (50% میانی)



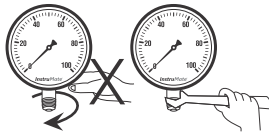
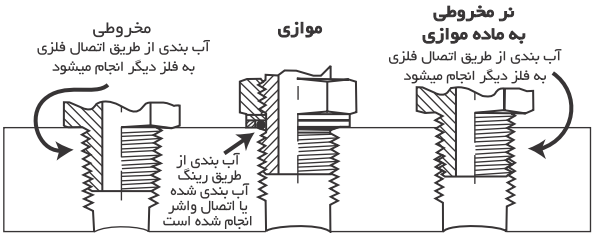
ضمناً در طرح صفحه فشارسنج InstruMate هر جا علامت را آخر درجه بندی مشاهده کردید، به این معنی است که می توان از آن فشارسنج تا صد در صد درجه بندی در حالت فشار یکنواخت استفاده کرد.

۳. نصب

الف) در صورت لزوم می توان از یک شیر (سماوری یا سوزنی) جهت سهولت تعمیر و نگهداری قبل از فشارسنج استفاده نمود.

ب) بعد از نصب، اتصال فشارسنج نباید نشستی داشته باشد:

- فشارسنج ها با رزوه های موازی: آب بندی فشار باید روی سطح آب بندی با استفاده از واشرها و رینگ های مخصوصی که با ویژگی های سیال همخوانی داشته باشد، انجام شود.
- فشارسنج ها با رزوه های مخروطی: معمولا در این حالت آب بندی فشار با تماس رزوه ها با هم اتفاق می افتد. در چنین حالتی به طور معمول نوار PTFE یا موادی با کارکرد مشابه به رزوه نر افزوده می شود.



- برای نصب از آچار مجهز به سنجش نیروی پیچشی (تورک) روی ساقه فشارسنج استفاده کنید تا مانومتر آسیبی نبیند. نصب فشارسنج از طریق پیچاندن بدنه آن با دست می تواند به آن آسیب جدی وارد کند.

ج) اگر فشارسنج دارای درپوش امنیتی در پشت بدنه است، اطمینان حاصل کنید که فاصله خالی پشت درپوش بعد از نصب حداقل 2 سانتیمتر باشد.

د) برای دماهای بالاتر از 70°C توصیه می شود از لوله سیفونی (لوپ) استفاده کنید.

۴. دمای محیطی و دمای عملکرد مجاز

فشارسنج جهت دمای مرجع ($20^{\circ}\text{C} (+/- 2^{\circ}\text{C})$) کالیبره شده است. هر گونه انحراف دمای محیط یا دمای سیال از دمای مرجع می تواند روی دقت فشارسنج تاثیر بگذارد. برای جزییات بیشتر در مورد خطای متاثر از تغییرات دمایی برای روی فشارسنج ها، به برگه اطلاعات فنی هر مدل مراجعه فرمایید.

۵. نگهداری

فشارسنج ها باید در شرایط خشک و تمیز بین محدوده دمایی 30°C تا 60°C نگهداری شوند.

۶. سرویس و تعمیرات

آزمایش های دوره ای می توانند دقت فشارسنج را تایید کنند. فشارسنج های مکانیکی InstruMate بی نیاز از نگهداری و سرویس هستند. کارشناسان فنی یا پرسونل کارآزموده می توانند (در صورت لزوم) با استفاده از تجهیزات مناسب اقدام به کالیبراسیون مجدد و تایید فشارسنج کنند.

هشدارها!

– در حضور سیال های اکسیدکننده قوی مانند اکسیژن، هرگز از فشارسنج های پر شده با روغن گلیسیرین یا سیلیکون استفاده نکنید. برای چنان فرآیندهایی می توان از مایعات فلئوئوردار و کلردار شده استفاده کرد.



– انتخاب، نصب یا استفاده نادرست از محصولات می تواند منجر به خسارت مالی و آسیب جسمی شود. طراح سیستم یا مصرف کننده منفردا مسئولیت انتخاب تجهیز مورد نیاز بر اساس الزامات خاص مصرف خود را دارند.

1398/12

InstruMate®

InstruMate Co., Limited

📍 15# Lane 777# Qingfeng Road, Cicheng town, Jiangbei district, Ningbo, China

🌐 www.instrumate.com | ✉ info@instrumate.com | ☎ +86-574-87620997