



Normas aplicadas a Differ-Mate 132:
Clase de precisión: ASME B40.100

InstruMate[®]

Manómetros de baja presión diferencial
Para aire y gases no inflamables
Modelo 132

Contenido (Spanish)

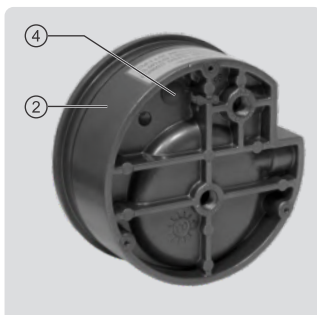
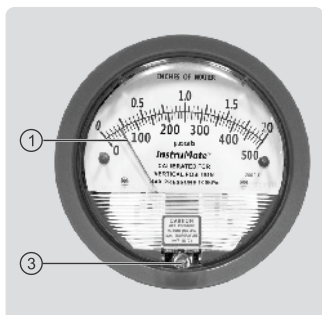
1) Introducción	3
2) Descripción general	3
3) Uso adecuado y medidas de seguridad	4
4) Almacenamiento, embalaje y envío	4
5) Instalación	5
6) Establecer el punto cero	6
7) Opciones de medición	7
8) Errores	7
9) Mantenimiento y limpieza	9
10) Dimensiones y tamaños	9
11) Descarga desde la instalación y eliminación	9

1) Introducción

- 1-1) Todos los medidores de diferencia de presión InstruMate están fabricados bajo el sistema de gestión de calidad certificado ISO 9001 y están estrictamente controlados en el proceso de fabricación.
- 1-2) Las regulaciones del sitio y los requisitos de seguridad local deben tener prioridad sobre las pautas de este folleto.
- 1-3) Se recomienda a los trabajadores calificados o al personal técnico que lean este manual antes de intentar instalarlo.
- 1-4) El equipo en su mano es adecuado para su uso y las características enumeradas en la hoja de datos técnicos de este producto.
- 1-5) InstruMate Co., Limited insiste en la mejora continua. Por lo tanto, la información técnica puede sufrir correcciones.

La hoja de información técnica y más información se pueden encontrar en: www.instrumate.com
Asesoramiento técnico y preguntas: info@instrumate.com

2) Descripción general



- ① Mano
- ② Cuerpo
- ③ Punto de ajuste del tornillo
cero
- ④ Tapón de seguridad, presión
excesiva

3) Uso adecuado y medidas de seguridad

- 3-1) Se necesita un equipo confiable y preciso para medir las pérdidas de presión en industrias como el aire acondicionado, donde la medición de la diferencia de presión de aire es muy importante. Differ-Mate 132 mide la diferencia de presión de aire, gases inflamables, filtros y salas limpias y más. El fabricante no será responsable de ningún otro uso de este producto.
- 3-2) El usuario del equipo debe considerar las condiciones de uso del equipo, como la temperatura del ambiente y la temperatura del fluido. El incumplimiento de estos dos datos de la hoja de datos técnicos puede afectar el rendimiento del equipo.
- 3-3) Differ-Mate 132 está calibrado en posición vertical. Si se considera una instalación que no sea vertical, deben recalibrarse en la posición a instalar para obtener la máxima precisión.

4) Almacenamiento, embalaje y envío

- 4-1) La temperatura de almacenamiento se describe en la tabla de rangos de temperatura permitidos.
- 4-2) El embalaje incluye accesorios estándar para la instalación de equipos y manuales. Si va a utilizar el equipo de manera portátil, se recomienda que guarde el embalaje a menos que se le proporcione el equipo para un maletín de transporte.
- 4-3) Differ-Mate 132 es resistente a los golpes y su vidrio es resistente a la rotura. Sin embargo, debe tomar las medidas necesarias para protegerlo en el transporte de larga distancia.

5) Instalación

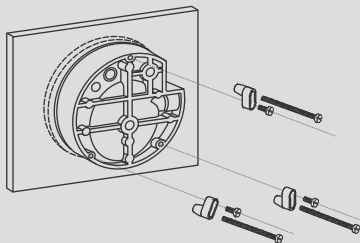
5-1) Los siguientes artículos se incluyen con el producto para su conveniencia.:



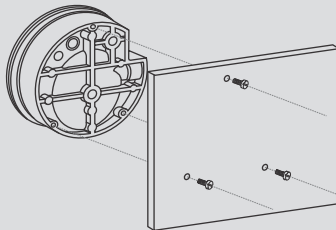
5-2) Se recomienda que la manguera del manómetro tenga menos de 25 metros de largo. La longitud más larga de la manguera no afectará la precisión, pero afectará ligeramente el tiempo de respuesta del equipo.

El tamaño de la conexión de la manguera es de 8 mm. Seleccione la manguera para ajustarla. Se recomienda utilizar un tubo de cobre para la instalación permanente y una manguera de silicona o goma para la instalación portátil.

5-3) Si el panel de flash (dentro del equipo) está instalado, haga un agujero de 113.8 mm de diámetro.

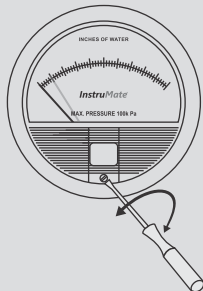


5-4) Al montar en la superficie, prepare tres agujeros de acuerdo con los equipos que tengan 103 mm de diámetro con un espacio de 120 grados.



6) Establecer el punto cero

Un tornillo de ajuste de punto cero se encuentra frente al vidrio de ajuste que está bien sellado y es fácilmente accesible. Después de calibrar este dispositivo InstruMate en la fábrica, empujamos deliberadamente la mano un poco más allá de cero para garantizar que el usuario final no estropee el punto cero moviendo la mano en el sentido de las agujas. Por lo tanto, regrese al punto cero después de la instalación. Cuando desee hacer esto, las conexiones de alta y baja presión deben estar abiertas a su entorno.



7) Opciones de medición

7-1) Medición de diferencia de presión:

Instale la tubería o manguera desde la fuente de alta presión a una de las dos conexiones de alta presión de su elección e instale la otra persiana. Luego instale la tubería o manguera desde la fuente de presión hacia abajo a una de las dos conexiones de presión hacia abajo que elija en el equipo y ciegue la otra conexión.

Nota: No olvide poner a cero la mano antes de cegar la segunda conexión.

7-2) Medición de presión positiva:

Instale la tubería o manguera desde la fuente de alta presión a una de las dos conexiones de alta presión que elija e instale la otra persiana. Permita una o ambas conexiones de baja presión a la atmósfera abierta.

7-3) Medición de presión negativa o de vacío:

Instale la tubería o manguera desde la fuente de baja presión o vacío a una de las dos conexiones de baja presión que elija e instale la otra junta. Permita que una o ambas conexiones atmosféricas de alta presión se abran al medio ambiente.

8) Errores

Differ-Mate 132 se prueba en la fábrica antes del envío al cliente para garantizar que no haya errores en su rendimiento. Si hay algún error en su funcionamiento por algún motivo, deberían estar sin trabajo. Si ve un error en su precisión, primero asegúrese de tener el equipo instalado perpendicular al suelo.

Lista de errores comunes y sus causas:

Errores	Causas	Medidas
Las manos funcionan mal	Los accesorios tienen fugas	Vuelva a instalar todas las conexiones con el sellado adecuado
	La fuente de presión está bloqueada	Verifique la continuidad de la fuente de presión hasta el equipo

Errores	Causas	Medidas
Las manos funcionan mal	El cuerpo no está lo suficientemente apretado o la junta de sellado está dañada	Abra todas las conexiones y apriete el cuerpo del barómetro
	La temperatura ambiente está por debajo del rango permitido	Los rangos de temperatura permisibles siempre deben observarse
El rompecabezas no funciona	La segunda conexión de presión no está sellada	Conexión no utilizada siempre debe estar bien sellada
	La presión excesiva hace que el diafragma se rompa	Reemplace el equipo Se debe cuidar al límite de presión excesiva

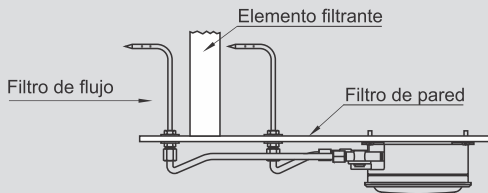
Rango de temperatura suficiente

Temperatura ambiente: negativa de -10 a +60 °C

Temperatura del fluido: negativa de -5 a + 55 °C

Consideraciones de monitoreo del filtro:

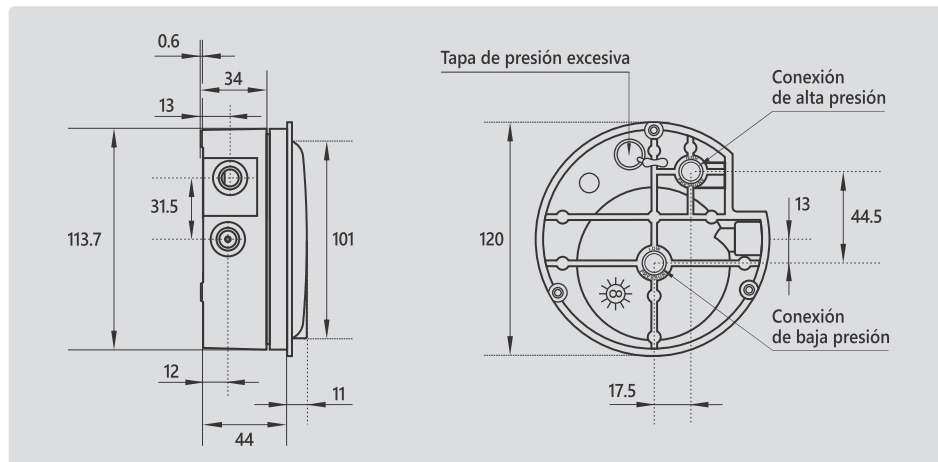
- * Para evitar errores de presión, no se debe inyectar aire directamente en las conexiones de presión del equipo.
- * Para evitar que circule el aire, debe proporcionar un conducto de instalación directa al tanque del filtro.
- * Las puntas de entrada de presión deben ubicarse en áreas con mínima turbulencia.
- * Si la presión del filtro cae al mínimo recomendado por el fabricante del filtro, debe reemplazar o reparar el filtro.



9) Mantenimiento y limpieza

La marca Modelo 132 InstruMate no requiere mantenimiento. Solo el vidrio acrílico se puede limpiar con una toalla húmeda. Puede ser necesario un ajuste manual de la mano. (Consulte la configuración del punto cero)

10) Dimensiones y tamaños



11) Descarga desde la instalación y eliminación

En lo que respecta al reciclaje, está hecho principalmente de aluminio y tiene silicio y un imán en su interior. Pero debe obedecer las leyes de su país en caso de eliminación del equipo.

Consulte la hoja de datos técnicos del producto para ver las especificaciones técnicas.

InstruMate[®]

InstruMate Co., Limited

 15# Lane 777# Qingfeng Road, Cicheng town, Jiangbei district, Ningbo, China

 www.instrumate.com |  info@instrumate.com |  +86-574-87620997